

An die Einwohnerinnen und Einwohnern von Thalheim und Gütighausen

Information Sperrung Thurtalstrasse 2. - 15. August 2010

Sehr geehrte Damen und Herren

Wie Sie wissen, wird die Thurtalstrasse (Ausgang Gütighausen bis Ausgang Thalheim) vom 2. - 15. August 2010 vollständig gesperrt sein. In dieser Zeit ist es für einige Anwohner/innen der Thurtalstrasse in Thalheim nicht mehr möglich, mit einem Fahrzeug zu ihrer Liegenschaft zu fahren.

Während dieser Zeit stellt deshalb der Gemeinderat Thalheim **Ersatzparkplätze** für die Anwohnerinnen und Anwohner zur Verfügung. Auf dem Plan auf der Rückseite dieses Schreibens ist ersichtlich, wo sich diese Ersatzparkplätze (blau eingezeichnet) befinden.

Bitte beachten Sie noch folgendes. An der Oberdorfstrasse und an der Bergstrasse wird temporär ein Parkverbot signalisiert werden und die Schützenstrasse wird mit einem Fahrverbot für Motorfahrzeuge belegt sein, damit der Busbetrieb nicht beeinträchtigt wird. Zudem werden temporär für die Anlieger von Liegenschaften an der Thurtalstrasse die Fahrverbote auf den Flurstrassen aufgehoben. Somit sollte die Zufahrt zu Liegenschaften nördlich der Thurtalstrasse für viele Anwohner/innen möglich sein.

Alle Liegenschaftsbesitzer, vor allem entlang der Thurtalstrasse und der Bergstrasse, werden aufgefordert ihre **Bäume und Sträucher** so zurück zu schneiden, das weder die Bauarbeiten noch der Busbetrieb behindert werden.

Die Ersatz Haltestelle „Gütighausen“ des Busbetriebes wird sich ausserhalb des Dorfes (siehe Plan, Kreuzung Schützenstrasse/Niederwilerstrasse) befinden. Somit sollte die Einhaltung des Fahrplanes möglich sein.

Auch für den Kehrriechwagen gilt die Sperrung der Thurtalstrasse. Dieser kann die Liegenschaften entlang der Thurtalstrasse und den betroffenen Nebenstrassen in Thalheim nicht bedienen. Der **Kehrriech** muss deshalb ausserhalb des abgesperrten Bereichs am Strassenrand deponiert werden.

Wir danken Ihnen für Ihr Verständnis. Für Fragen betreffend den Ersatzparkplätzen und Kehrriech stehen wir Ihnen gerne zur Verfügung. Für Fragen betreffend den Sanierungsarbeiten verweisen wir auf das Informationsblatt der Baudirektion.

**GEMEINDERAT UND
GEMEINDEVERWALTUNG TALHEIM AN DER THUR**
Der Tiefbauvorstand: Der Schreiber:

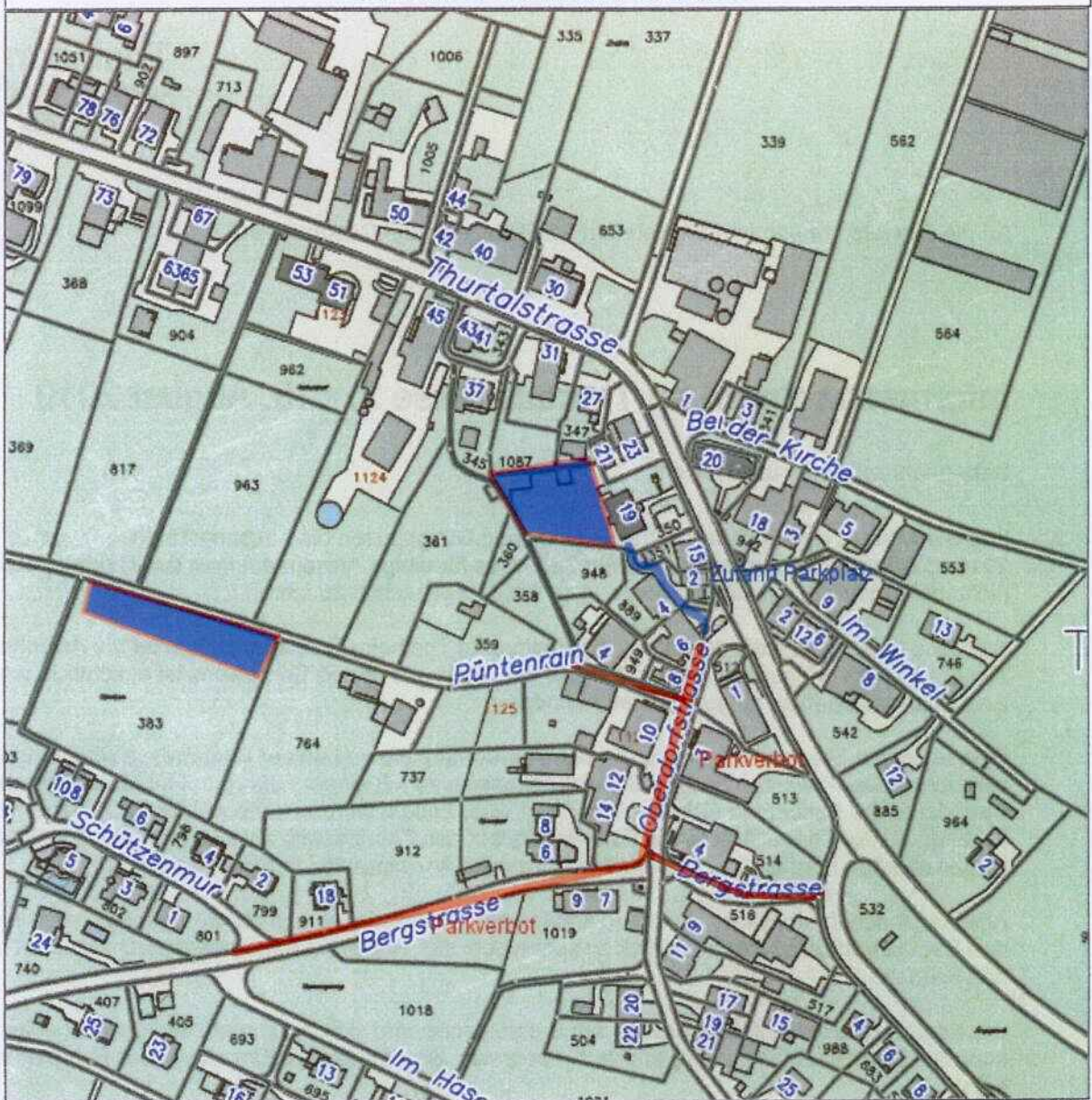
Guido Roggensinger

Cyrill Bühler

Verteiler

Alle Haushaltungen in Thalheim und Gütighausen
Kant. Tiefbauamt Zürich
Wolfensberger + Fritschi, Winterthur
Kantonspolizei Andelfingen

Gemeinde Thalheim Ortsplan



Thalheim, 25.05.2010

Masstab ~ 1:2800

Gemeinde Thalheim Ortsplan

